


<p style="text-align: center;">پیش نویس قرارداد دو مداره کردن تغذیه برق واحد میله گذاری آند شمش</p>	 شرکت آلومینای ایران
<p>صفحه: ۱</p>	<p>موضوع: پیوست شماره چهار - مشخصات فنی و نقشه ها</p>

پیوست شماره چهار - مشخصات فنی و نقشه ها


۴-۱- مشخصات فنی

۴-۱-۱- مشخصات فنی ترانسفورماتور

۱. مجهز به رله بوخهلتز، ترمومتر روغن، نشانگر سطح روغن منبع انبساط
۲. قابلیت ارسال سیگنال های آلام و تریپ رله بوخهلتز و ترمومتر، سیگنال آلام حد پایین و بالا منبع انبساط
۳. مجهز به جعبه کابل بوشینگ فشار ضعیف و فشارقوی
۴. نشانگر سطح روغن کنسرواتور و بوشینگ های فشار ضعیف در یک سمت باشند.
۵. نشانگر سطح روغن کنسرواتور در راستای حرکت چرخ ترانسفورماتور باشد.
۶. از نمای روبروی ترانسفورماتور که در ابتدا بوشینگ های فشار ضعیف دیده می شود و بوشینگ های فشار متوسط در پشت بوشینگ های فشار ضعیف قرار دارد، در همین نما کنسرواتور در سمت چپ قرار داشته باشد.

جدول مشخصات ترانسفورماتور

6.6/0.4KV	ولتاژ
50HZ	فرکانس
1250kVA	توان نامی
Dy11	گروه برداری
ONAN	سیستم خنک کنندگی
9.3%	امپدانس درصد
5	تعداد تپ


<p style="text-align: center;">پیش نویس قرارداد دو مداره کردن تغذیه برق واحد میله گذاری آند شمش</p>	 شرکت آلومینای ایران
<p>صفحه: ۲</p>	<p>موضوع: پیوست شماره چهار - مشخصات فنی و نقشه ها</p>

۴-۱-۲- مشخصات اتاق ترانسفورماتور

- جزئیات این اتاق ترانسفورماتور مطابق با استانداردهای موجود به منظور ساخت به شرح ذیل می باشد.
۱. دیواره های مجاور ترانسفورماتور از نوع بتن مسلح (مقاوم در برابر آتش) و دیواره های بیرونی اتاق از نوع آجری (مقاوم در برابر آتش)
 ۲. حداقل ابعاد اتاق $L=5.5m, W=7.5m, H_{natural}=5.3m$
 ۳. حداقل ابعاد درب اتاق $W=3m, H=2.7m$ و بیرون باز شو.
 ۴. حجم چاله روغن $V=1.6m^3$
- حداقل سطح مقطع دریچه مشبک در تهویه طبیعی: ورودی $2,27 m^2$ و خروجی $2,5 m^2$

۴-۱-۳- مشخصات فنی تابلو فشار ضعیف

۱. این تابلو متشکل از ۲ فیدر ورودی و ۲ فیدر خروجی می باشد. (۴ سلول)
۲. این تابلو می بایست دارای ۲ دستگاه کلید اتوماتیک هوایی قابل تنظیم کشویی (ACB) در فیدرهای ورودی و ۲ دستگاه کلید ایزولاتور در فیدرهای خروجی با مشخصات نامی مشابه با بریکر های ورودی باشد.
۳. قابلیت ارسال فرمان باز و بسته شدن به فیدرهای ورودی بصورت Local/Remote بر روی ترمینال های تابلو در دسترس باشد.
۴. فرمان فیدرهای ورودی بصورت محلی و از راه دور می بایست نسبت به هم و نسبت به ایزولاتور دارای اینترلاک الکتریکی باشد. (امکان وصل کلید هر دو فیدر ورودی بصورت همزمان فراهم نباشد و همچنین امکان وصل هر بریکر در حالت سرویس و در زمانی که ایزولاتور قطع می باشد وجود نداشته باشد)
۵. وضعیت باز و بسته بودن ، تست و سرویس و Local/Remote بریکرها و ایزولاتور بر روی ترمینال های تابلو در دسترس باشد.
۶. فرمان فیدرهای ورودی بصورت محلی و از راه دور می بایست نسبت به هم و نسبت به ایزولاتور دارای اینترلاک الکتریکی باشد. (امکان وصل کلید هر دو فیدر ورودی بصورت همزمان فراهم نباشد و همچنین امکان وصل هر بریکر در حالت سرویس و در زمانی که ایزولاتور قطع می باشد وجود نداشته باشد)

<p style="text-align: center;">پیش نویس قرارداد دو مداره کردن تغذیه برق واحد میله گذاری آند شمسی</p>	 شرکت آلودینای ایران
<p>صفحه: ۳</p>	<p>موضوع: پیوست شماره چهار - مشخصات فنی و نقشه ها</p>

۷. یکی از فیدرهای خروجی به عنوان یدک جهت بارگیری به صورت مجزا از فیدرهای ورودی در آینده می باشد. در این خصوص می بایست امکان ایزوله سازی باسبار سه فاز تابلو به نحوی که هر کدام از فیدرهای خروجی فقط از یک فیدر ورودی امکان بارگیری داشته باشند فراهم باشد. همچنین قابلیت اینترلاک هر فیدرخروجی با فیدر ورودی مربوطه فراهم باشد. (امکان وصل کلید هر دو فیدر ورودی بصورت همزمان فراهم باشد و امکان وصل بریکر هر فیدر ورودی در حالت سرویس و در زمانی که ایزولاتور مربوطه قطع می باشد وجود نداشته باشد)

۸. وضعیت باز و بسته بودن ، تست و سرویس و Local/Remote بریکرها و ایزولاتور بر روی ترمینال های تابلو در دسترس باشد.


۹. نوع بریکرهای استفاده شده در تابلو فشار ضعیف می بایست قابلیت هماهنگی با رله حفاظتی فیدر MV بالادست را داشته باشد.

مشخصات بدنه		مشخصات الکتریکی	
ایستاده طرح ریتال	نوع بدنه تابلو	2500 A	جریان نامی
از جلو	نحوه دسترسی	0.4 kV	ولتاژ نامی
داخلی (Indoor)	محل نصب	65 kA	قدرت اتصال کوتاه
42	درجه حفاظت IP	2.5 kV	ولتاژ تست عایقی
پایین	محل اتصالات	220 V	ولتاژ مدار فرمان
ترموستات ، فن ، روشنایی و روبنده داخلی	لوازم جانبی	سه پل	تعداد پل اصلی

۴-۱-۴- مشخصات فنی کابل ها

مفتولی	10*1.5 mm ² NYF	کابل کنترلی
تک کور - غلاف نهایی XLPE - بدون آرمور	1*120 mm ² N2XS2Y (6.6kv/10kv)	کابل تغذیه MV
تک کور - غلاف نهایی PVC - بدون آرمور	1*240mm ² NYMHY	کابل LV
	1*150 mm ²	کابل سیستم زمین
تک زوج به هم تابیده شیلد دار	2*1.5 mm ²	کابل ارتباطی

خوانده شد تماماً مورد قبول است
 مهر و امضاء مناقصه گر

<p style="text-align: center;">پیش نویس قرارداد دو مداره کردن تغذیه برق واحد میله گذاری آند شمش</p>	 شرکت آلودیای ایران
<p>صفحه: ۴</p>	<p>موضوع: پیوست شماره چهار - مشخصات فنی و نقشه ها</p>

۴-۱-۵- مشخصات سیستم اتصال زمین


طراحی سیستم زمین و حفاظت از صاعقه براساس استانداردهای IEC61024, IEEE142, M80 و BS6651 و بر مبنای بالاترین سطح اتصال کوتاه محاسبه شده به میزان 20KA انجام می گردد. جهت اتصال ادوات ابزار دقیق، جعبه های تقسیم، تابلوهای محلی، زره کابلها و غیره شبکه زمین واحد (PE) و جهت حذف Noise سیگنالهای ابزار دقیق از شبکه زمین ابزار دقیق (IE) در نظر گرفته شده است که پیمانکار می بایست ارتباط زمین از تجهیزات فوق الذکر را توسط سیم های زمین به Earth Bar های در نظر گرفته شده وصل کند.

۴-۲- کدها و استانداردها

پیمانکار موظف است در ارائه ی خدمات موضوع پیمان، آخرین ویرایش کدها و استاندارد های بین المللی از قبیل موارد ذیل را رعایت و استفاده نماید. در صورت لزوم به استفاده کدها و استاندارد های خاص و غیرمتمعارف، پیمانکار باید قبل از شروع مطالعات مهندسی و طراحی، با ارسال شماره و موضوع استاندارد و معادل آن مطابق استانداردهای بین المللی و یا یک نسخه از متن استاندارد به زبان انگلیسی (در صورتی که معادل بین المللی استاندارد ارائه نگردد) نسبت به اخذ تأییدیه از کارفرما اقدام نماید.

۴-۲-۱- بخش ساختمان

- نشریه شماره ۵۵ مشخصات عمومی کارهای ساختمانی.
- نشریه شماره ۹۳ جزئیات معماری ساختمانهای آجری.
- آخرین ویرایش مقررات ملی ساختمانی ایران مبحث های ۵ و ۶ و ۷ و ۸ و ۹ و ۱۰ و ۱۱ و ۱۲ و ۱۵ و ۱۹ (وزارت مسکن و شهرسازی)
- آئین نامه طراحی ساختمانها در برابر زلزله
- مقررات ملی ساختمان ایران - مبحث ۶- بارهای وارد بر ساختمان
- آئین نامه بتن ایران (آبا)
- مقررات ملی ساختمان ایران - مبحث ۱۰ - طرح و اجرای ساختمانهای فولادی


<p style="text-align: center;">پیش نویس قرارداد دو مداره کردن تغذیه برق واحد میله گذاری آند شمش</p>	 شرکت آلومینای ایران
<p>صفحه: ۵</p>	<p>موضوع: پیوست شماره چهار - مشخصات فنی و نقشه ها</p>

- راهنمای مبحث دهم - طرح و اجرای ساختمانهای فولادی
- راهنمای اتصالات در ساختمانهای فولادی - دفتر تدوین و ترویج مقررات ملی ساختمان
- مقررات و استانداردهای بکاررفته در کارخانجات مشابه (داخلی)
- معیار های طرح هندسی راههای اصلی و فرعی ، معاونت امور فنی تحقیقات و معیارهای فنی ، نشریه شماره ۸۵ سازمان برنامه و بودجه

۴-۲-۲- بخش مکانیک

- لوله کشی صنعتی

- -ANSI American national standards institute
- -ASME American society of mechanical engineers
- -API American petroleum institute
- -ASTM American society for testing and materials
- -AWWA American water work association
- -DIN deutsches institute fur normung
- -MSS manufacturing standardization society
- -BS british standard
- -IPS Iranian petroleum standard
- تاسیسات گرمایش ، سرمایش ، تهویه و تهویه مطبوع :
- -ASHRAE American society of heating .refrigerating and air conditioning engineers .guide and data book .
- -NPC national plumbing cod
- -SMACNA sheet metal and air conditioning contractors national association inc.- low pressure ducts- construction standards.

<p style="text-align: center;">پیش نویس قرارداد دو مداره کردن تغذیه برق واحد میله گذاری آند شمش</p>	 شرکت آلومینای ایران
<p>صفحه: ۶</p>	<p>موضوع: پیوست شماره چهار - مشخصات فنی و نقشه ها</p>

- -ARI air conditioning and refrigeration institute.

۴-۲-۳- مهندسی برق

- -IEC international electro technical commission
- -DIN deutsches institute fur normung
- -VDE verbank deutsche elektrotechniker
- -BS british standard
- -IEEE institute of electrical & electronics engineers
- -NEPA national fire protection association (nfpa)

۴-۲-۴- مهندسی سیستم های جریان ضعیف

IEC-60529 for ingress protection

IEC-60079 electrical installation wiring

BS-5308 for instrumentation cables

ISA-RP60.8 electrical guide for control centers

IEC-337-1 for switch contract ratings

Instrument& control system

Fire fighting

NFPA 70: national electrical code

NFPA72: national fire alarm code

BS 5839: fire detection & alarm system for building

BS 5445: component of automatic fire detection system

IEC 60068: environmental testing

IEC 60529 : degree of protection provided by enclosures

IEC 61000: electromagnetice compability


NEPA national fire protection association (nfpa)

IPS Iranian petroleum standard

NPCS national petrochemical company standard

خوانده شد تماماً مورد قبول است

مهر و امضاء مناقصه گر

<p style="text-align: center;">پیش نویس قرارداد دو مداره کردن تغذیه برق واحد میله گذاری آند شمش</p>	 شرکت آلمینیای ایران
صفحه: ۷	موضوع: پیوست شماره چهار - مشخصات فنی و نقشه ها

API American petroleum institute

۴-۲-۵- سیستم اتصال زمین

طراحی سیستم زمین و حفاظت از صاعقه براساس استانداردهای IEC61024, IEEE142, M80 و BS6651 و بر مبنای بالاترین سطح اتصال کوتاه محاسبه شده به میزان 20KA انجام می گردد.

جهت اتصال ادوات ابزار دقیق، جعبه های تقسیم، تابلوهای محلی، زره کابلها و غیره شبکه زمین واحد (PE) و جهت حذف Noise سیگنالهای ابزار دقیق از شبکه زمین ابزار دقیق (IE) در نظر گرفته شده است که پیمانکار می بایست ارتباط زمین از تجهیزات فوق الذکر را توسط سیم های زمین به Earth Bar های در نظر گرفته شده وصل کند.

پیش نویس قرارداد
دو مداره کردن تغذیه برق واحد میله گذاری آند شمش

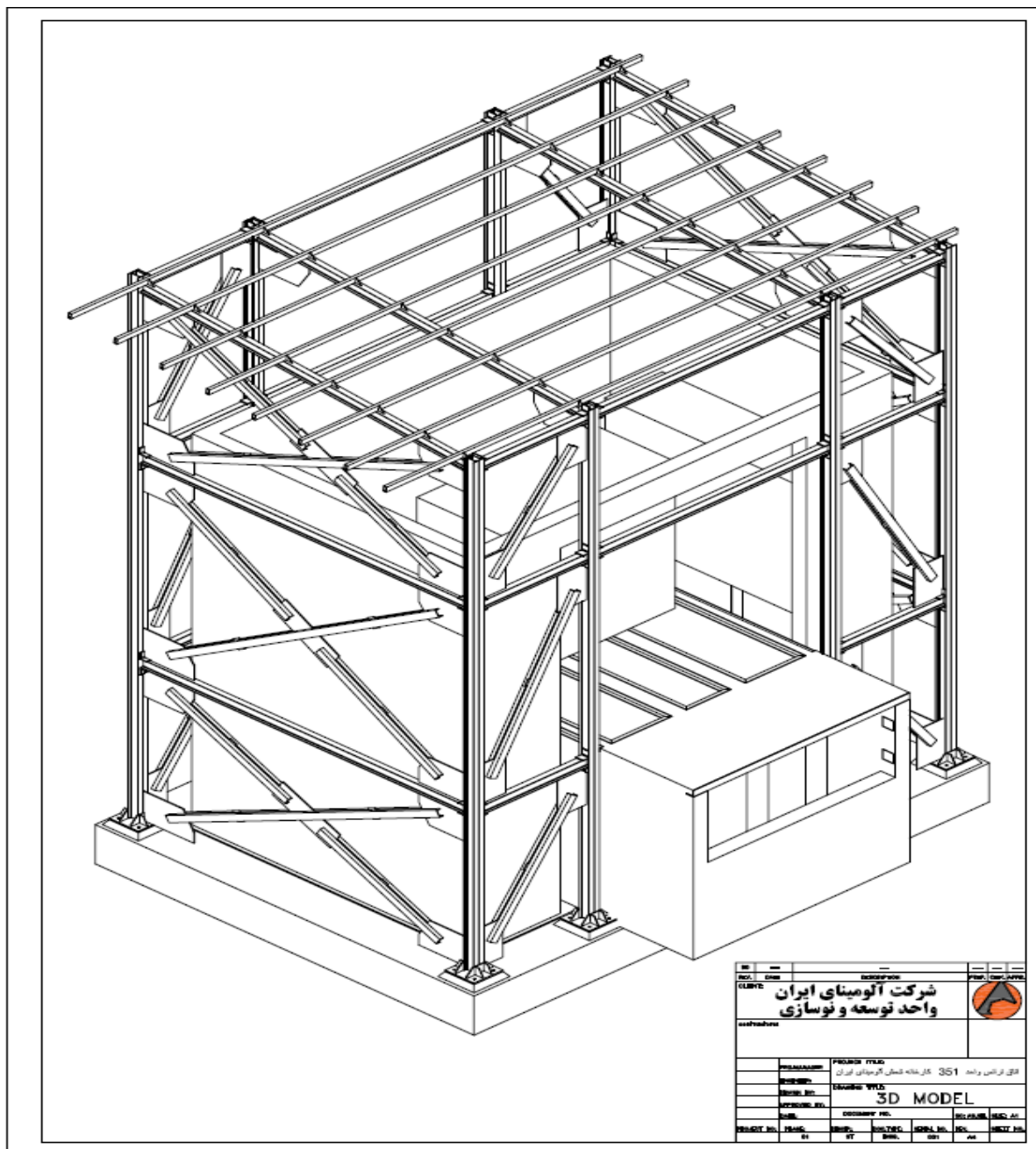


شرکت آلومینای ایران

صفحه: ۸

موضوع: پیوست شماره چهار - مشخصات فنی و نقشه ها

۳-۴- نقشه ها



خوانده شد تماماً مورد قبول است
مهر و امضاء مناقصه گر

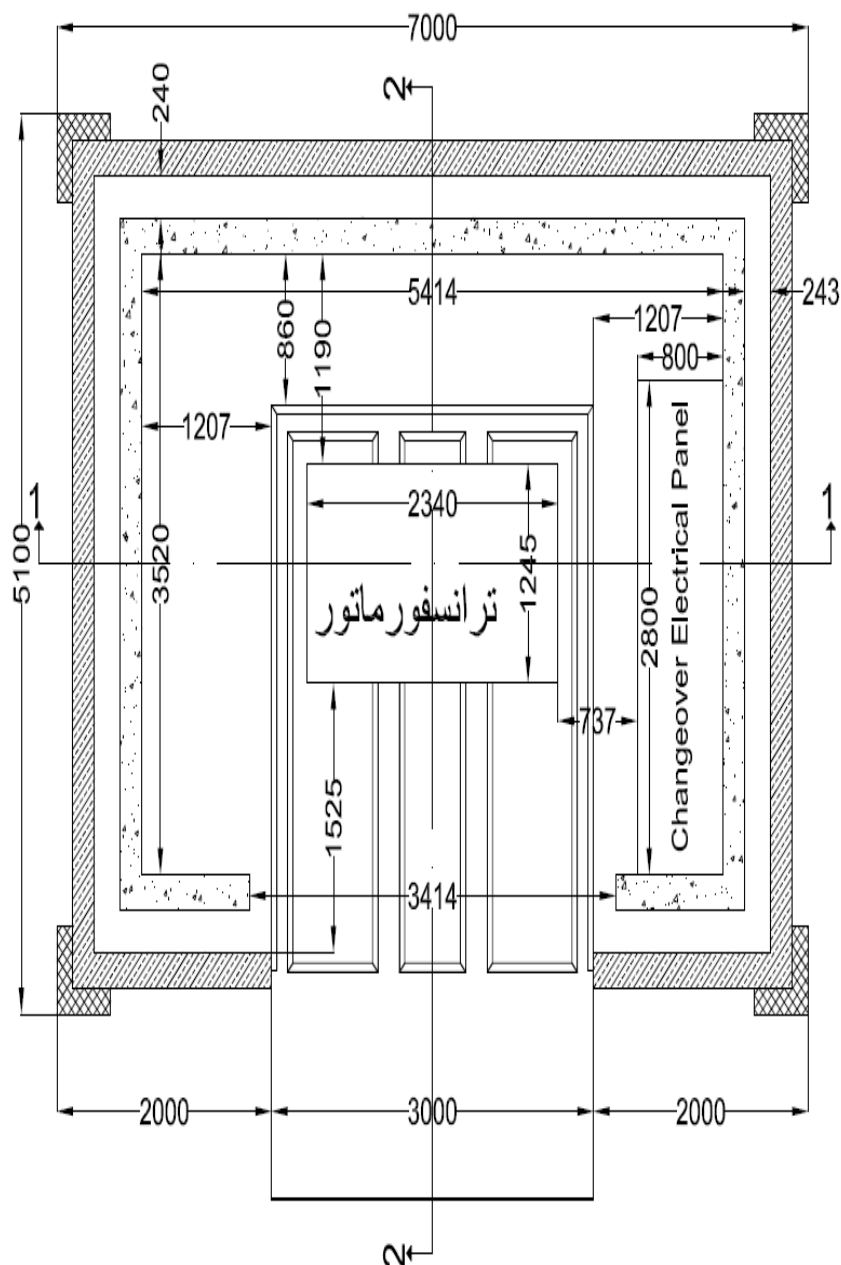
پیش نویس قرارداد
دو مداره کردن تغذیه برق واحد میله گذاری آند شمش



شرکت آلومینای ایران

صفحه: ۹

موضوع: پیوست شماره چهار - مشخصات فنی و نقشه ها



Architectural plan
SC.1:15

NO	REV.	DATE	DESCRIPTION	PROJ. COM. APP.
1				
2				
3				
4				
5				
6				
7				
8				
9				
10				
11				
12				
13				
14				
15				
16				
17				
18				
19				
20				
21				
22				
23				
24				
25				
26				
27				
28				
29				
30				
31				
32				
33				
34				
35				
36				
37				
38				
39				
40				
41				
42				
43				
44				
45				
46				
47				
48				
49				
50				
51				
52				
53				
54				
55				
56				
57				
58				
59				
60				
61				
62				
63				
64				
65				
66				
67				
68				
69				
70				
71				
72				
73				
74				
75				
76				
77				
78				
79				
80				
81				
82				
83				
84				
85				
86				
87				
88				
89				
90				
91				
92				
93				
94				
95				
96				
97				
98				
99				
100				

خوانده شد تماماً مورد قبول است
مهر و امضاء مناقصه گر

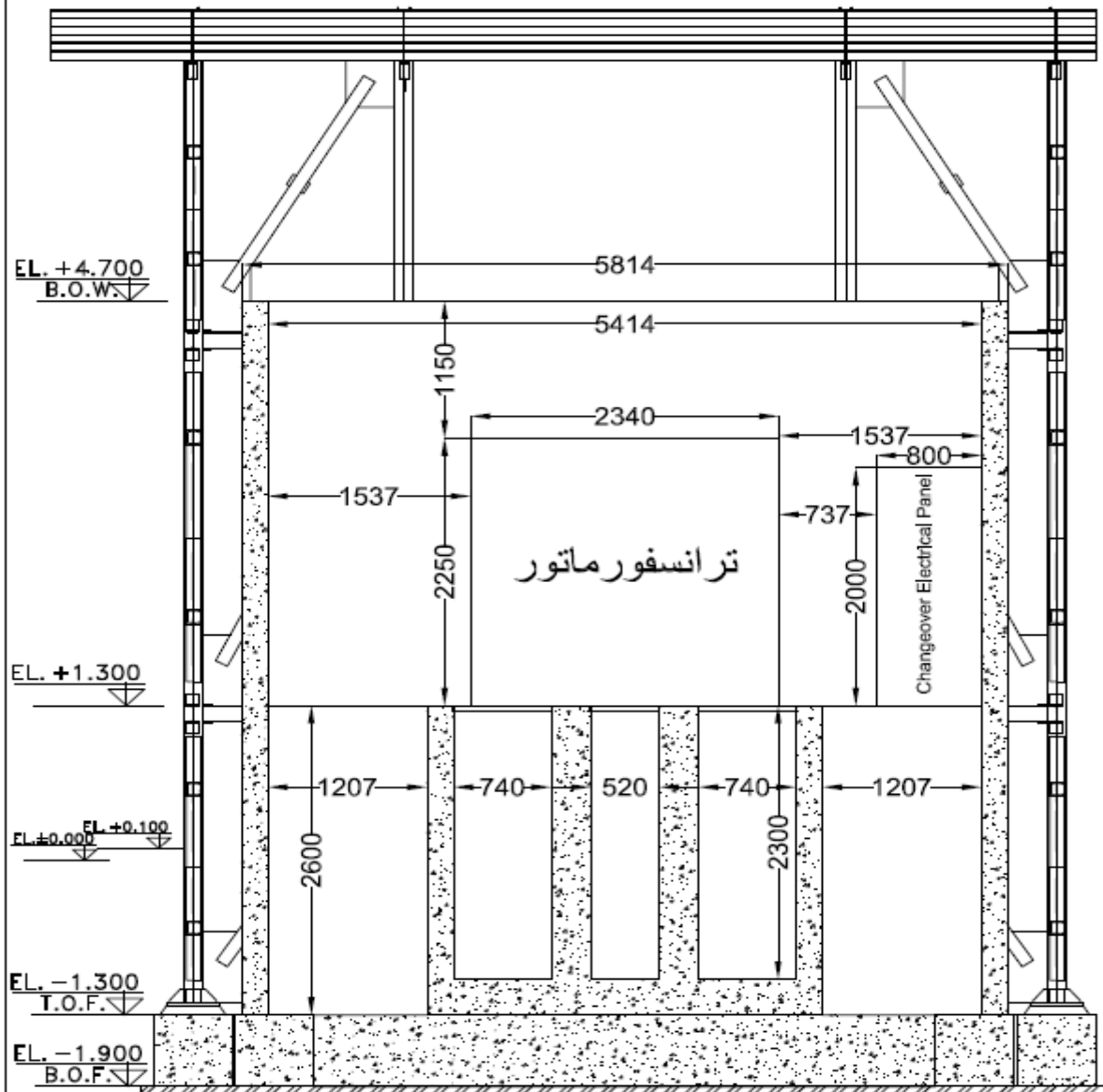
پیش نویس قرارداد
دو مداره کردن تغذیه برق واحد میله گذاری آند شمش



شرکت آلومینای ایران

صفحه: ۱۰

موضوع: پیوست شماره چهار - مشخصات فنی و نقشه ها



SECTION
1:1



NO.	REV.	DESCRIPTION	DATE
1		351	
2		351	
3		351	
4		351	
5		351	
6		351	
7		351	
8		351	
9		351	
10		351	
11		351	
12		351	
13		351	
14		351	
15		351	
16		351	
17		351	
18		351	
19		351	
20		351	
21		351	
22		351	
23		351	
24		351	
25		351	
26		351	
27		351	
28		351	
29		351	
30		351	
31		351	
32		351	
33		351	
34		351	
35		351	
36		351	
37		351	
38		351	
39		351	
40		351	
41		351	
42		351	
43		351	
44		351	
45		351	
46		351	
47		351	
48		351	
49		351	
50		351	
51		351	
52		351	
53		351	
54		351	
55		351	
56		351	
57		351	
58		351	
59		351	
60		351	
61		351	
62		351	
63		351	
64		351	
65		351	
66		351	
67		351	
68		351	
69		351	
70		351	
71		351	
72		351	
73		351	
74		351	
75		351	
76		351	
77		351	
78		351	
79		351	
80		351	
81		351	
82		351	
83		351	
84		351	
85		351	
86		351	
87		351	
88		351	
89		351	
90		351	
91		351	
92		351	
93		351	
94		351	
95		351	
96		351	
97		351	
98		351	
99		351	
100		351	

خوانده شد تماماً مورد قبول است
مهر و امضاء مناقصه گر

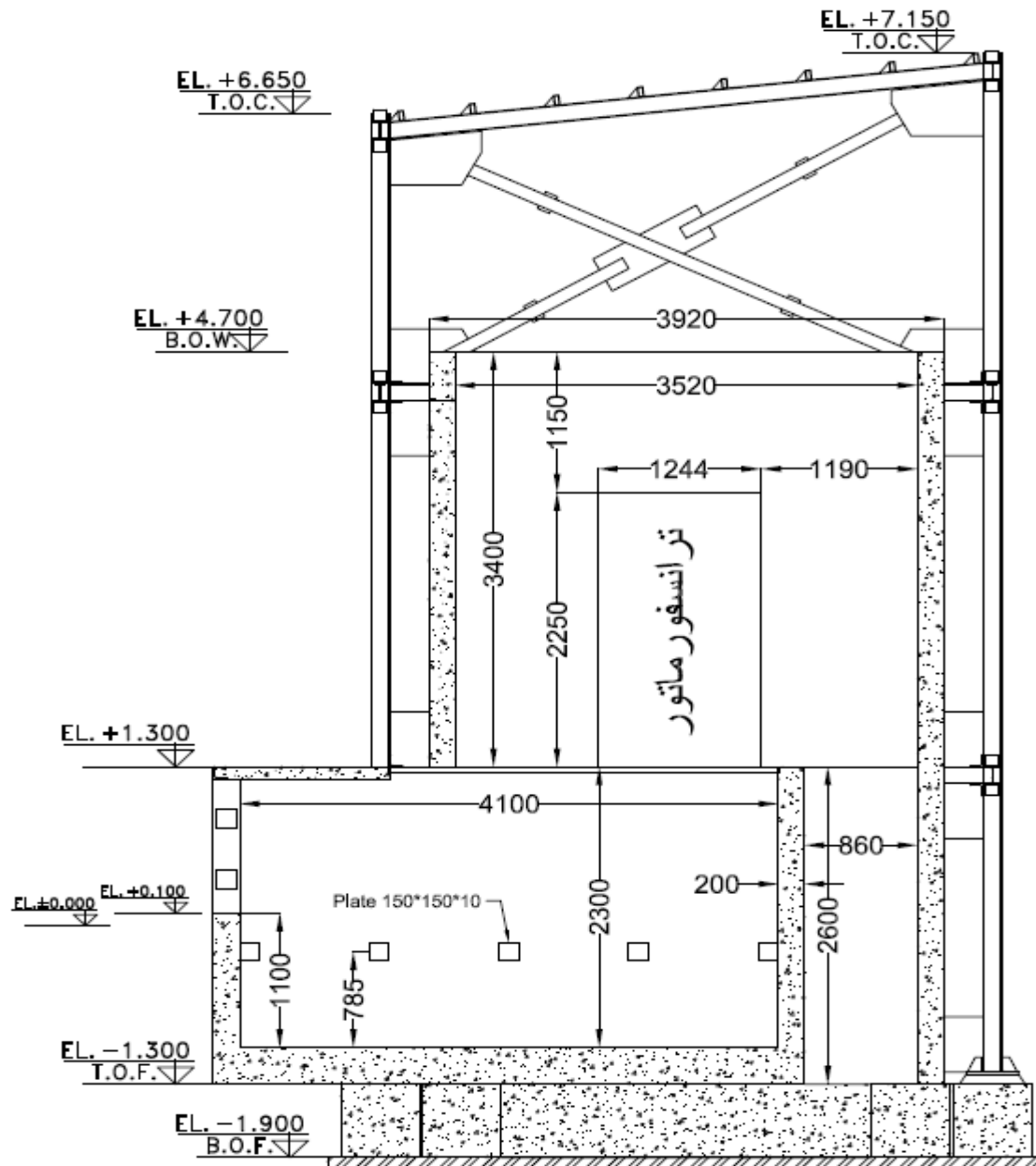
پیش نویس قرارداد
دو مداره کردن تغذیه برق واحد میله گذاری آند شمش



شرکت آلومینای ایران

صفحه: ۱۱

موضوع: پیوست شماره چهار - مشخصات فنی و نقشه ها



SECTION 2-2
1:15

NO	DATE	REVISION	NO	DATE	REVISION
1			2		
3			4		
5			6		
7			8		
9			10		
11			12		
13			14		
15			16		
17			18		
19			20		
21			22		
23			24		
25			26		
27			28		
29			30		
31			32		
33			34		
35			36		
37			38		
39			40		
41			42		
43			44		
45			46		
47			48		
49			50		
51			52		
53			54		
55			56		
57			58		
59			60		
61			62		
63			64		
65			66		
67			68		
69			70		
71			72		
73			74		
75			76		
77			78		
79			80		
81			82		
83			84		
85			86		
87			88		
89			90		
91			92		
93			94		
95			96		
97			98		
99			100		

خوانده شد تماماً مورد قبول است

مهر و امضاء مناقصه گر

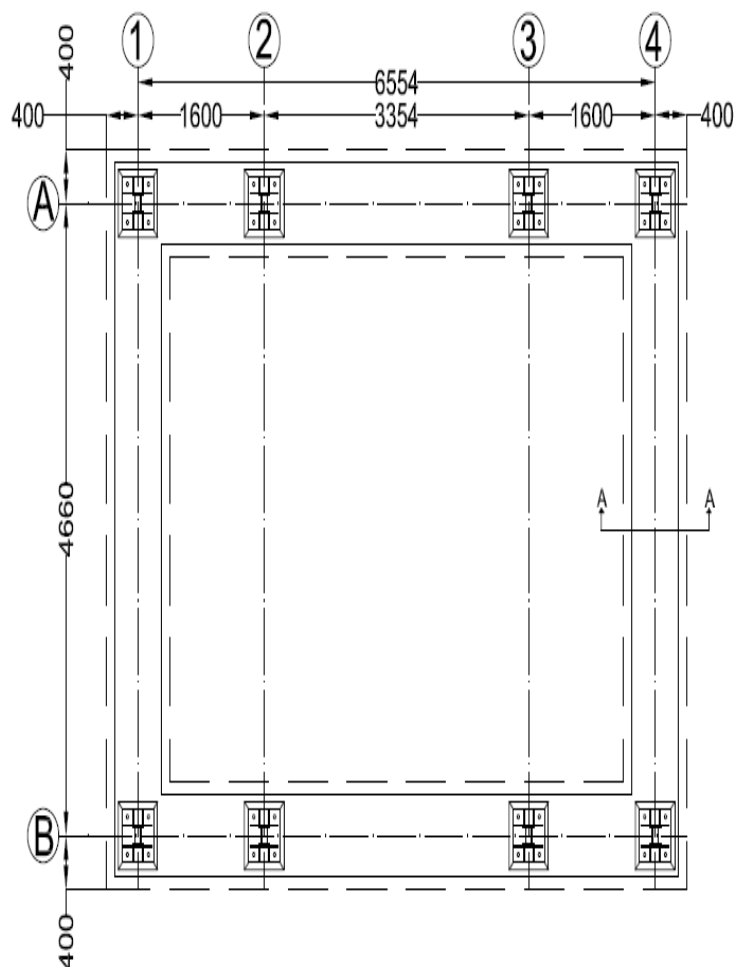
پیش نویس قرارداد
دو مداره کردن تغذیه برق واحد میله گذاری آند شمش



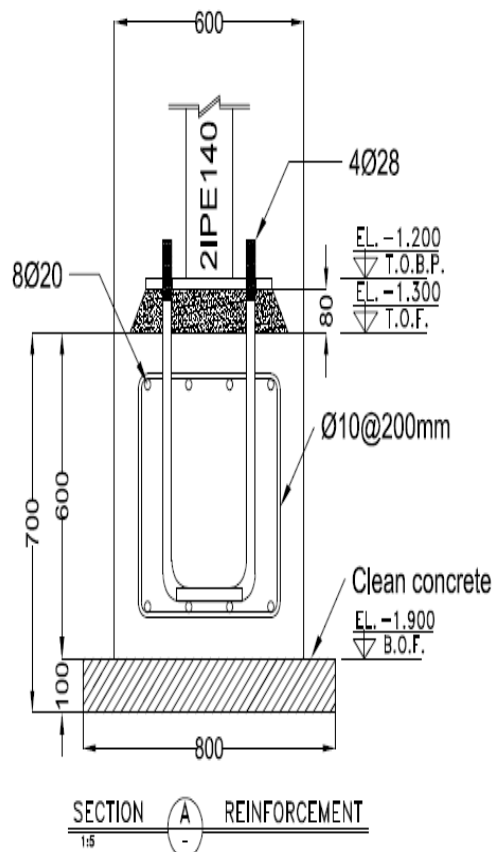
شرکت آلودینای ایران

صفحه: ۱۲

موضوع: پیوست شماره چهار - مشخصات فنی و نقشه ها



FOUNDATION PLAN
SC:1:20



REV.	DATE	DESCRIPTION	PROJ. ENG. APPR.
01		شرکت آلودینای ایران واحد توسعه و نوسازی	
FOUNDATION PLAN			
PROJECT NO.	PHASE	GROUP	DATE
01	ST	PHIL	001

خوانده شد تماماً مورد قبول است
مهر و امضاء مناقصه گر

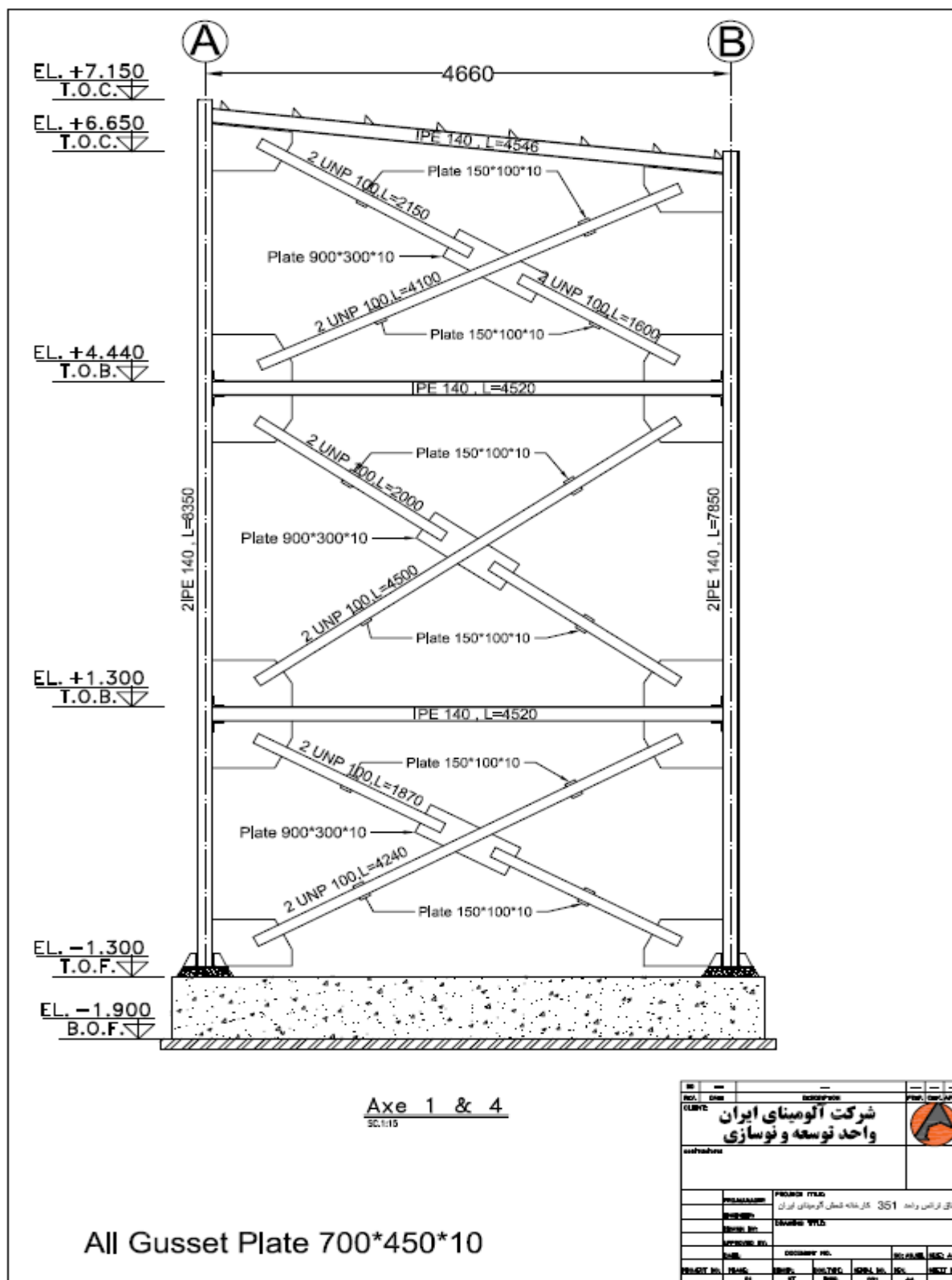
پیش نویس قرارداد
دو مداره کردن تغذیه برق واحد میله گذاری آند شمش



شرکت آلومینای ایران

صفحه: ۱۳

موضوع: پیوست شماره چهار - مشخصات فنی و نقشه ها



خوانده شد تماماً مورد قبول است
مهر و امضاء مناقصه گر

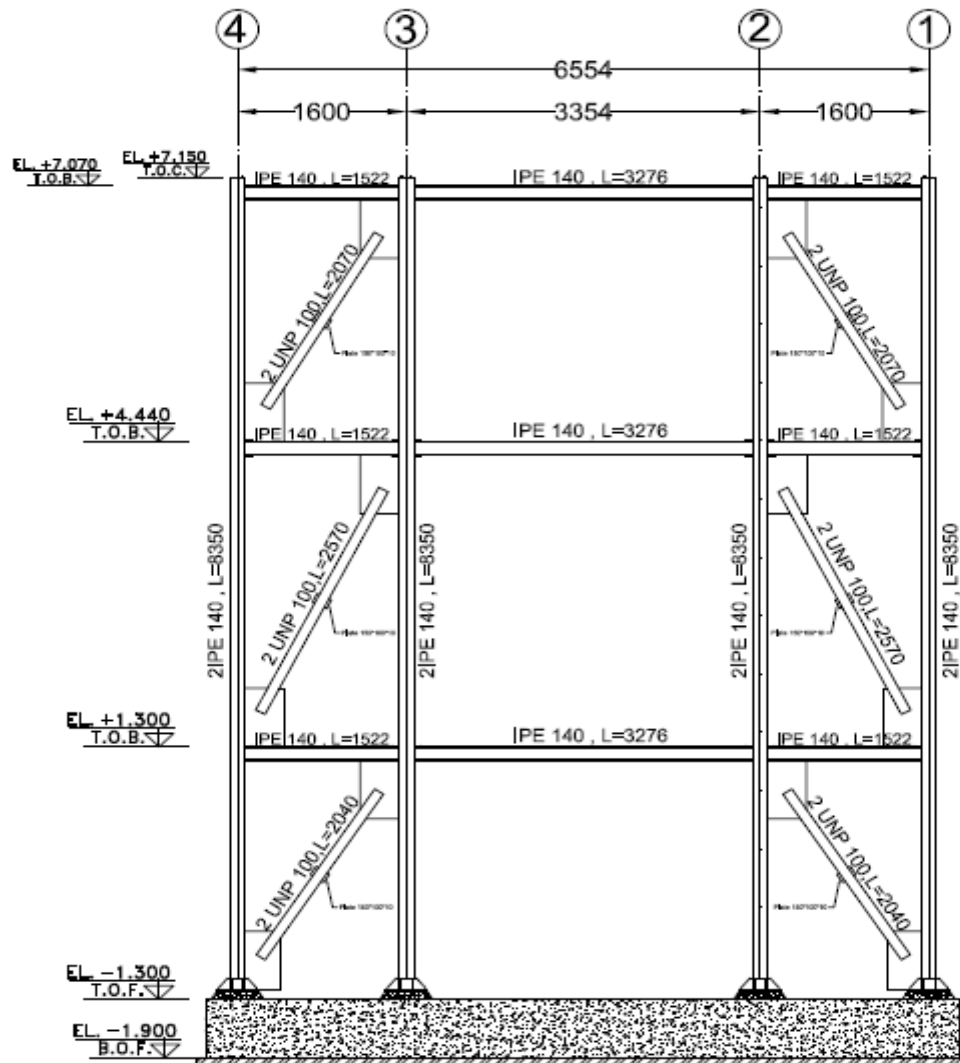
پیش نویس قرارداد
دو مداره کردن تغذیه برق واحد میله گذاری آند شمش



شرکت آلومینای ایران

صفحه: ۱۴

موضوع: پیوست شماره چهار - مشخصات فنی و نقشه ها

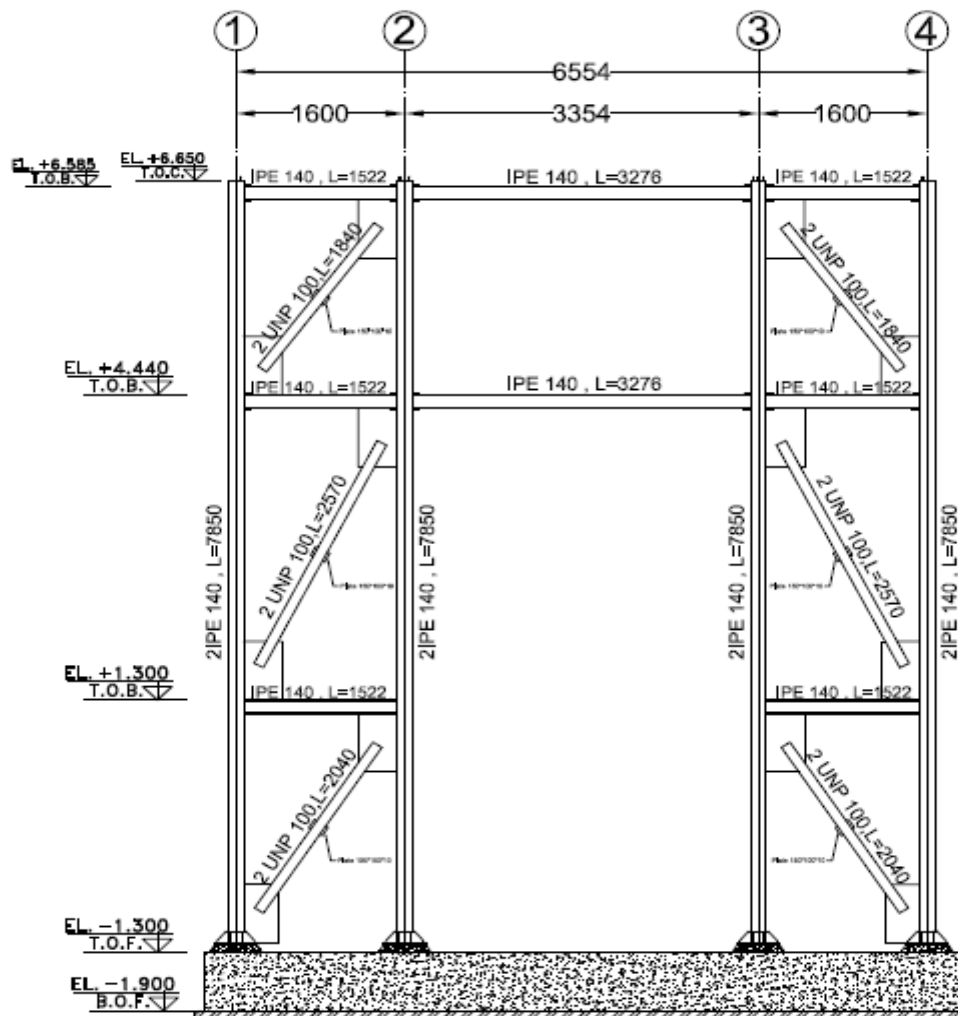


Axe A
SC.1:20

All Gusset Plate 600*400*10

NO	REV	DESCRIPTION	DATE
01		ISSUED FOR APPROVAL	
شرکت آلومینای ایران واحد توسعه و نوسازی			
مشخصات فنی 351 کارخانه شمش آلومینای ایران			
مشخصات فنی 351 کارخانه شمش آلومینای ایران			
مشخصات فنی 351 کارخانه شمش آلومینای ایران			
مشخصات فنی 351 کارخانه شمش آلومینای ایران			
مشخصات فنی 351 کارخانه شمش آلومینای ایران			
مشخصات فنی 351 کارخانه شمش آلومینای ایران			
مشخصات فنی 351 کارخانه شمش آلومینای ایران			

خوانده شد تماماً مورد قبول است
مهر و امضاء مناقصه گر



Axe B

SC.1:20

All Gusset Plate 600*400*10

[illegible]

خوانده شد تماماً مورد قبول است
مهر و امضاء مناقصه گر

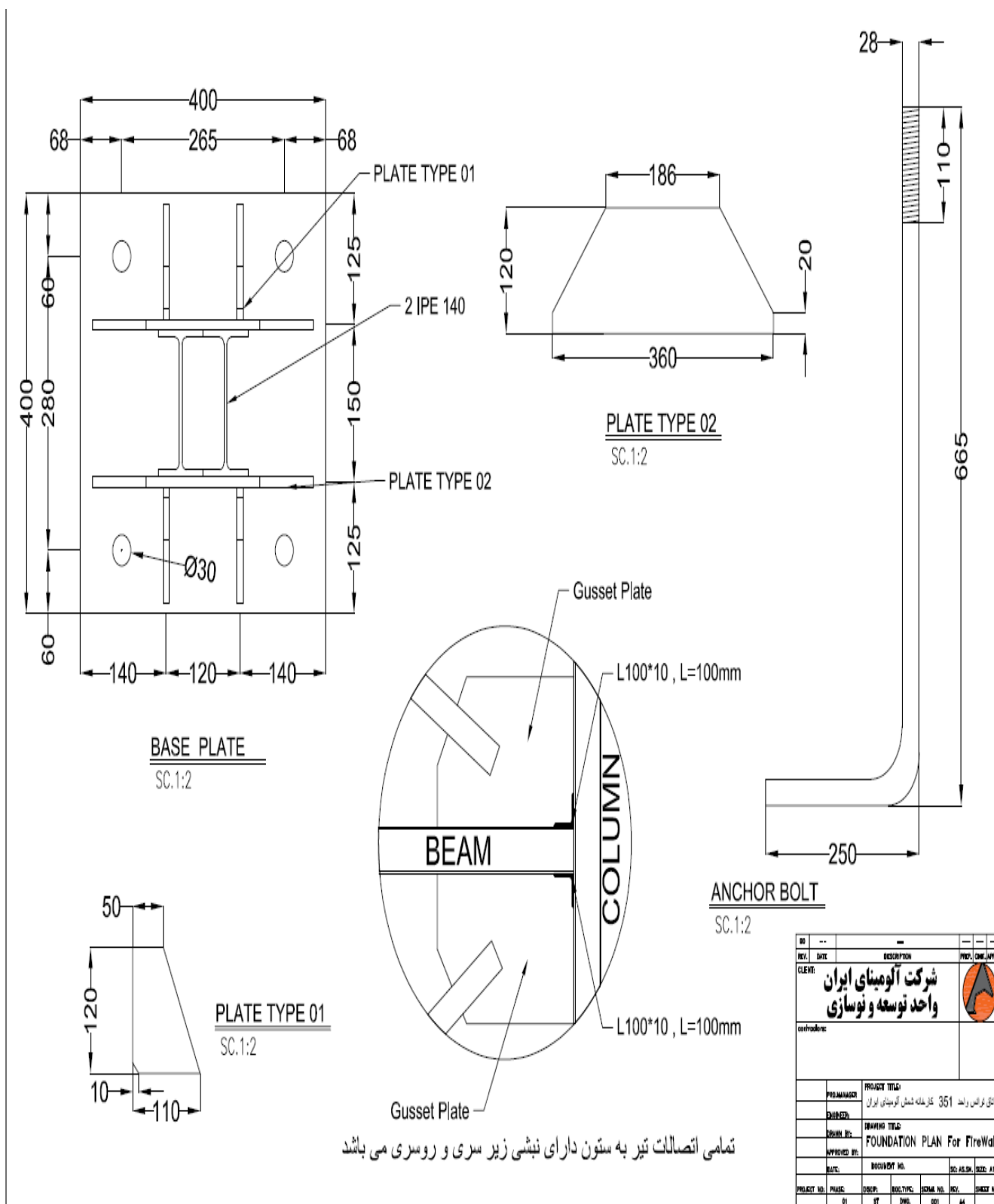
پیش نویس قرارداد
دو مداره کردن تغذیه برق واحد میله گذاری آند شمش



شرکت آلومینای ایران

صفحه: ۱۶

موضوع: پیوست شماره چهار - مشخصات فنی و نقشه ها



خوانده شد تماماً مورد قبول است
مهر و امضاء مناقصه گر



خوانده شد تماماً مورد قبول است
مهر و امضاء مناقصه گر

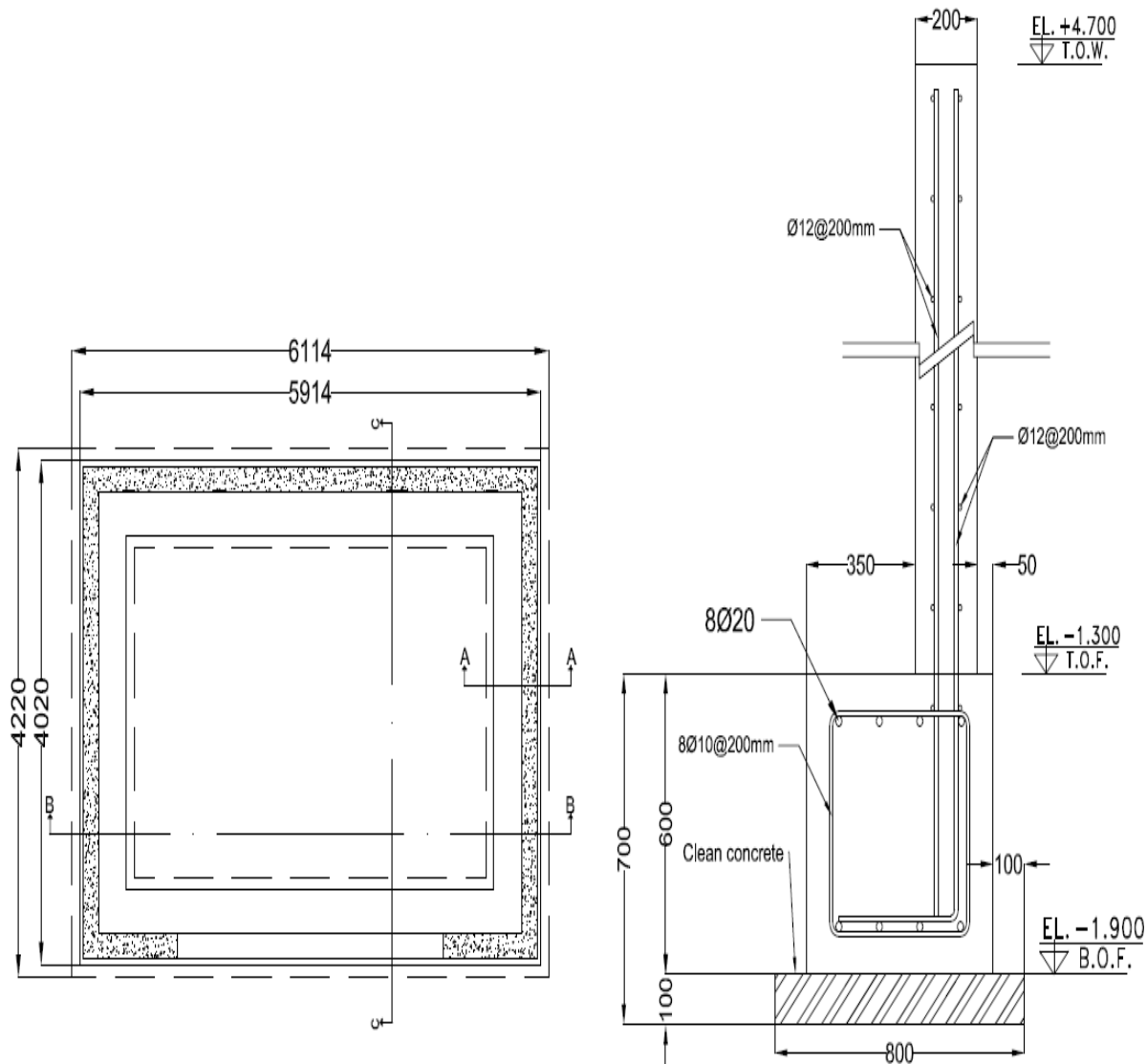
پیش نویس قرارداد
دو مداره کردن تغذیه برق واحد میله گذاری آند شمش



شرکت آلمینیای ایران

صفحه: ۱۸

موضوع: پیوست شماره چهار - مشخصات فنی و نقشه ها



SECTION A-A REINFORCEMENT
1:5

FOUNDATION PLAN For FireWall
SC.1:20

REV.	DATE	DESCRIPTION	PREP. CHG. APPR.
01			
02			
03			
04			
05			
06			
07			
08			
09			
10			
11			
12			
13			
14			
15			
16			
17			
18			
19			
20			
21			
22			
23			
24			
25			
26			
27			
28			
29			
30			
31			
32			
33			
34			
35			
36			
37			
38			
39			
40			
41			
42			
43			
44			
45			
46			
47			
48			
49			
50			
51			
52			
53			
54			
55			
56			
57			
58			
59			
60			
61			
62			
63			
64			
65			
66			
67			
68			
69			
70			
71			
72			
73			
74			
75			
76			
77			
78			
79			
80			
81			
82			
83			
84			
85			
86			
87			
88			
89			
90			
91			
92			
93			
94			
95			
96			
97			
98			
99			
100			

خوانده شد تماماً مورد قبول است
مهر و امضاء مناقصه گر

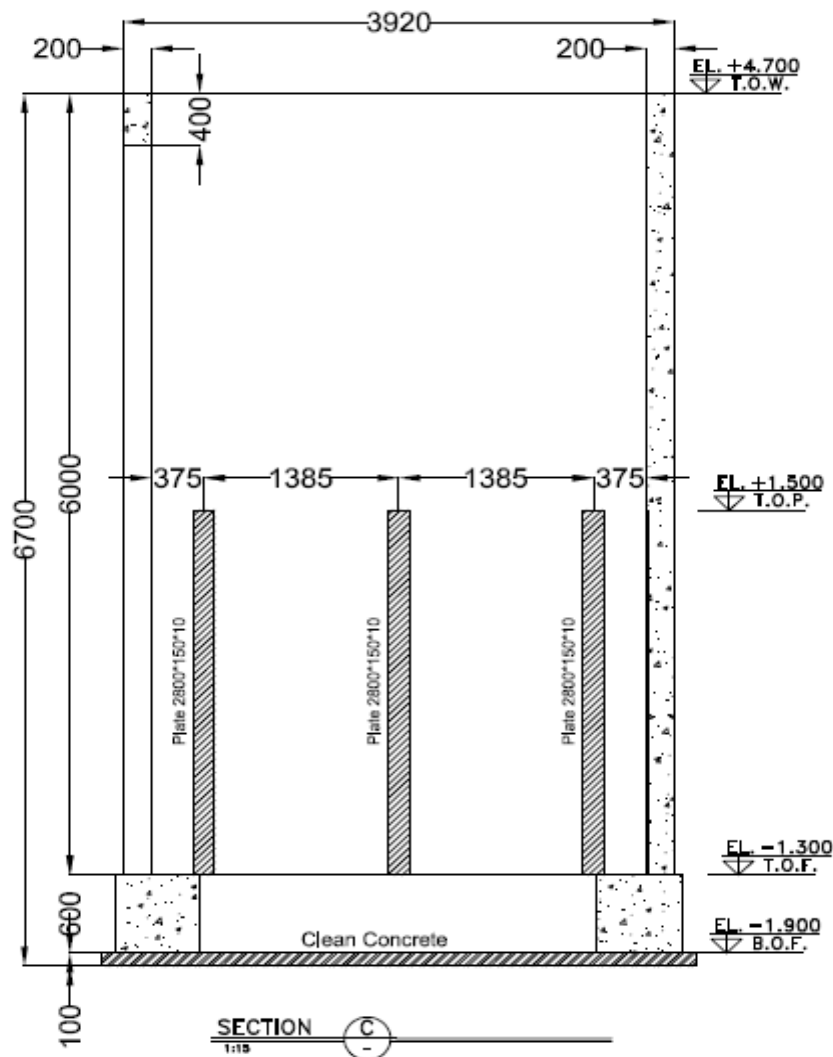
پیش نویس قرارداد
دو مداره کردن تغذیه برق واحد میله گذاری آند شمش



شرکت آلومینای ایران

صفحه: ۱۹

موضوع: پیوست شماره چهار - مشخصات فنی و نقشه ها



NO.	REV.	DESCRIPTION	DATE	BY	CHK.
1		351			
2		351			
3		351			
4		351			
5		351			
6		351			
7		351			
8		351			
9		351			
10		351			
11		351			
12		351			
13		351			
14		351			
15		351			
16		351			
17		351			
18		351			
19		351			
20		351			
21		351			
22		351			
23		351			
24		351			
25		351			
26		351			
27		351			
28		351			
29		351			
30		351			
31		351			
32		351			
33		351			
34		351			
35		351			
36		351			
37		351			
38		351			
39		351			
40		351			
41		351			
42		351			
43		351			
44		351			
45		351			
46		351			
47		351			
48		351			
49		351			
50		351			
51		351			
52		351			
53		351			
54		351			
55		351			
56		351			
57		351			
58		351			
59		351			
60		351			
61		351			
62		351			
63		351			
64		351			
65		351			
66		351			
67		351			
68		351			
69		351			
70		351			
71		351			
72		351			
73		351			
74		351			
75		351			
76		351			
77		351			
78		351			
79		351			
80		351			
81		351			
82		351			
83		351			
84		351			
85		351			
86		351			
87		351			
88		351			
89		351			
90		351			
91		351			
92		351			
93		351			
94		351			
95		351			
96		351			
97		351			
98		351			
99		351			
100		351			

خوانده شد تماماً مورد قبول است
مهر و امضاء مناقصه گر

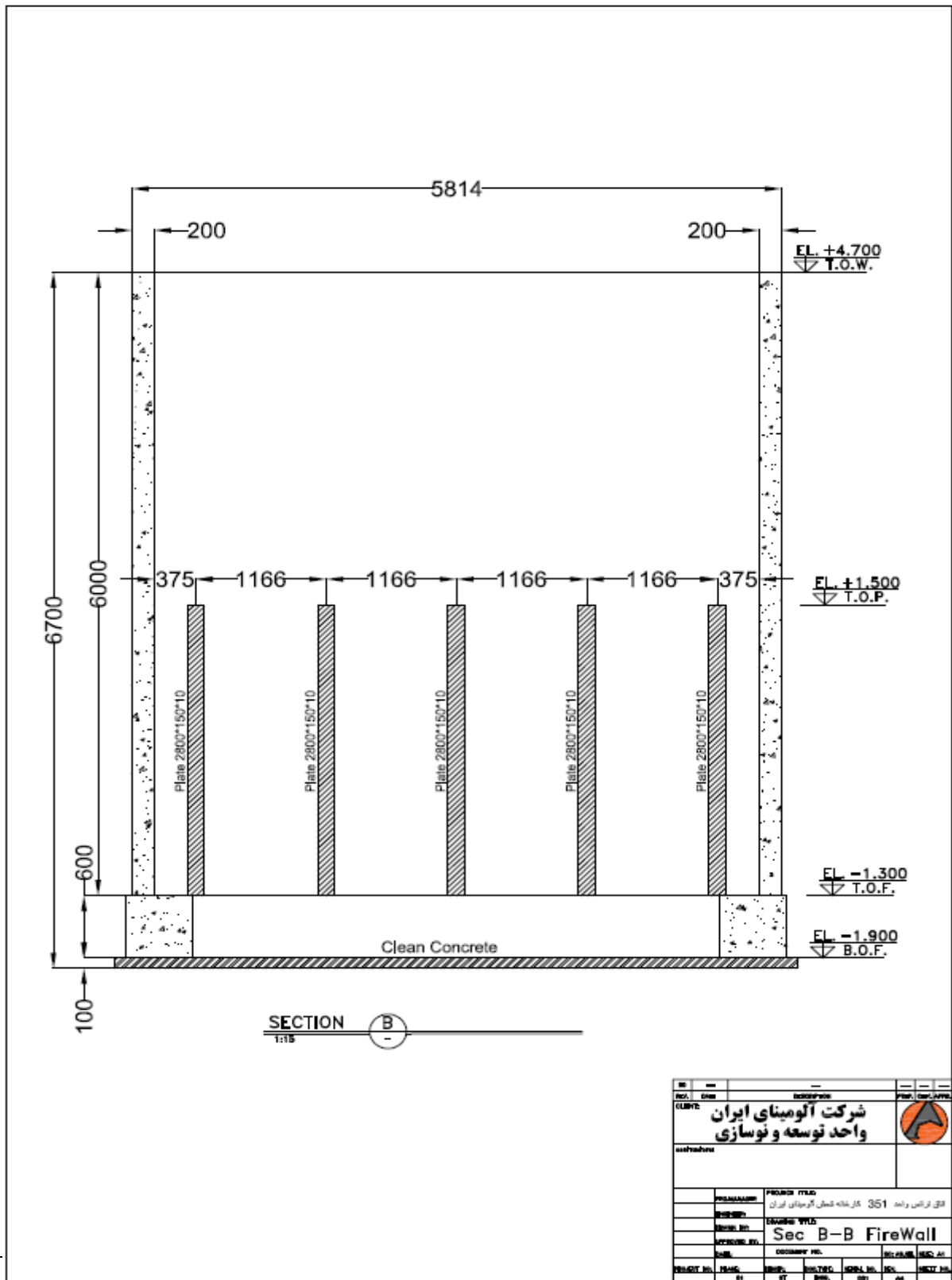
پیش نویس قرارداد
دو مداره کردن تغذیه برق واحد میله گذاری آند شمش



شرکت آلومینای ایران

صفحه: ۲۰

موضوع: پیوست شماره چهار - مشخصات فنی و نقشه ها



NO.	REV.	DESCRIPTION	DATE	BY	CHECKED
1		ISSUED FOR CONSTRUCTION			
2		REVISION			
3		REVISION			
4		REVISION			
5		REVISION			
6		REVISION			
7		REVISION			
8		REVISION			
9		REVISION			
10		REVISION			
11		REVISION			
12		REVISION			
13		REVISION			
14		REVISION			
15		REVISION			
16		REVISION			
17		REVISION			
18		REVISION			
19		REVISION			
20		REVISION			
21		REVISION			
22		REVISION			
23		REVISION			
24		REVISION			
25		REVISION			
26		REVISION			
27		REVISION			
28		REVISION			
29		REVISION			
30		REVISION			
31		REVISION			
32		REVISION			
33		REVISION			
34		REVISION			
35		REVISION			
36		REVISION			
37		REVISION			
38		REVISION			
39		REVISION			
40		REVISION			
41		REVISION			
42		REVISION			
43		REVISION			
44		REVISION			
45		REVISION			
46		REVISION			
47		REVISION			
48		REVISION			
49		REVISION			
50		REVISION			
51		REVISION			
52		REVISION			
53		REVISION			
54		REVISION			
55		REVISION			
56		REVISION			
57		REVISION			
58		REVISION			
59		REVISION			
60		REVISION			
61		REVISION			
62		REVISION			
63		REVISION			
64		REVISION			
65		REVISION			
66		REVISION			
67		REVISION			
68		REVISION			
69		REVISION			
70		REVISION			
71		REVISION			
72		REVISION			
73		REVISION			
74		REVISION			
75		REVISION			
76		REVISION			
77		REVISION			
78		REVISION			
79		REVISION			
80		REVISION			
81		REVISION			
82		REVISION			
83		REVISION			
84		REVISION			
85		REVISION			
86		REVISION			
87		REVISION			
88		REVISION			
89		REVISION			
90		REVISION			
91		REVISION			
92		REVISION			
93		REVISION			
94		REVISION			
95		REVISION			
96		REVISION			
97		REVISION			
98		REVISION			
99		REVISION			
100		REVISION			

خوانده شد تماماً مورد قبول است
مهر و امضاء مناقصه گر

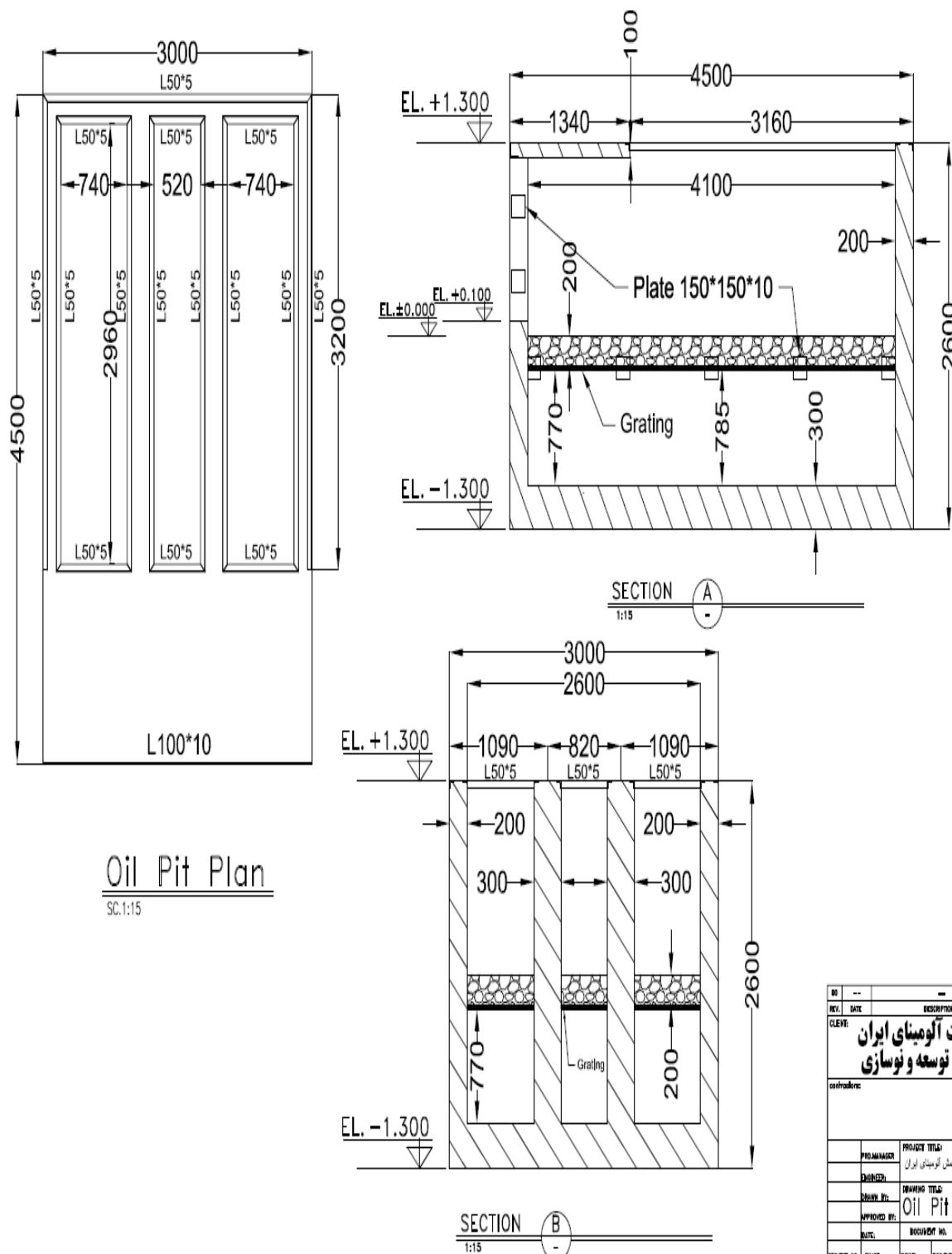
پیش نویس قرارداد
دو مداره کردن تغذیه برق واحد میله گذاری آند شمش



شرکت آلومینای ایران

صفحه: ۲۱

موضوع: پیوست شماره چهار - مشخصات فنی و نقشه ها



REV.	DATE	DESCRIPTION	PREP.	CHK.	APPV.
1					
2					
3					
4					
5					
6					
7					
8					
9					
10					
11					
12					
13					
14					
15					
16					
17					
18					
19					
20					
21					
22					
23					
24					
25					
26					
27					
28					
29					
30					
31					
32					
33					
34					
35					
36					
37					
38					
39					
40					
41					
42					
43					
44					
45					
46					
47					
48					
49					
50					
51					
52					
53					
54					
55					
56					
57					
58					
59					
60					
61					
62					
63					
64					
65					
66					
67					
68					
69					
70					
71					
72					
73					
74					
75					
76					
77					
78					
79					
80					
81					
82					
83					
84					
85					
86					
87					
88					
89					
90					
91					
92					
93					
94					
95					
96					
97					
98					
99					
100					

خوانده شد تماماً مورد قبول است
مهر و امضاء مناقصه گر

پیش نویس قرارداد
دو مداره کردن تغذیه برق واحد میله گذاری آند شمش

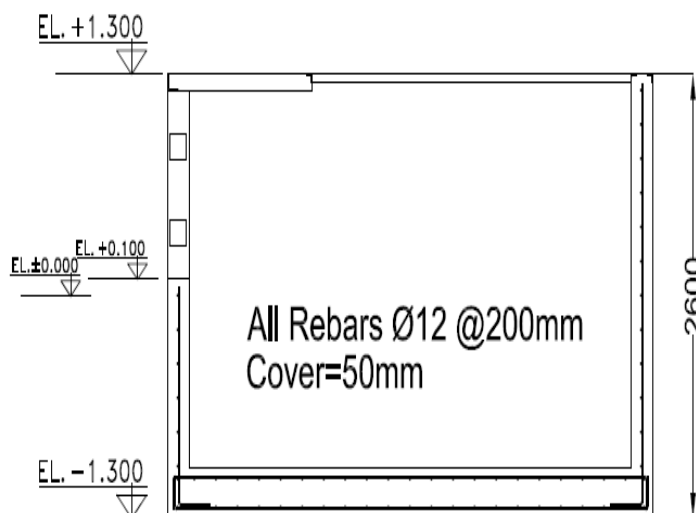
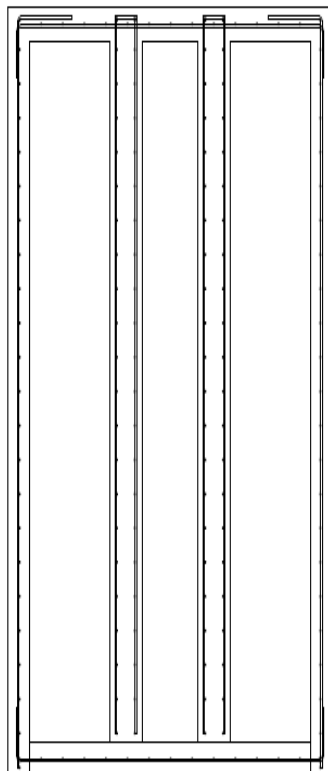


شرکت آلومینای ایران

صفحه: ۲۲

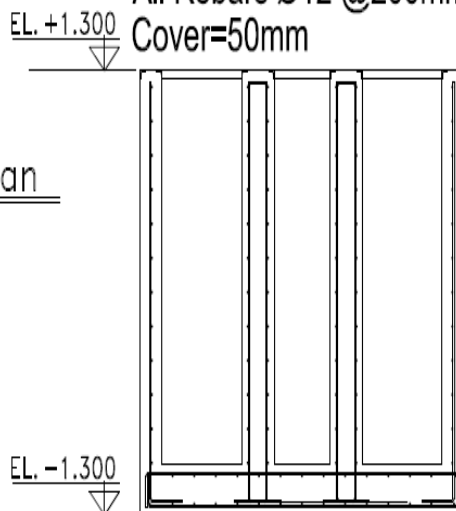
موضوع: پیوست شماره چهار - مشخصات فنی و نقشه ها

All Rebars Ø12 @200mm
Cover=50mm



SECTION A REINFORCEMENT
1:15

All Rebars Ø12 @200mm
Cover=50mm



SECTION B REINFORCEMENT
1:15

Oil Pit Reinforcement Plan

SC.1:15

NO.	REV.	DATE	DESCRIPTION	PROJ. CHG. APPR.
	CLEAR		شرکت آلومینای ایران واحد توسعه و نوسازی	
control:				
PROJECT TITLE				
اتاق برانس واحد 351 خانه شمش آلومینای ایران				
DRAWING TITLE				
Oil Pit Reinforcement Plan				
APPROVED BY:				
DOCUMENT NO.				
DATE:				
PROJECT NO. PHASE: DISCIPL. REV. TYPES: SCALE: NO. REV. SHEET NO.				
01 ST DWG. 001 A4				

خوانده شد تماماً مورد قبول است
مهر و امضاء مناقصه گر

شرکت آلومینای ایران

موضوع: پیوست شماره چهار - مشخصات فنی و نقشه ها

